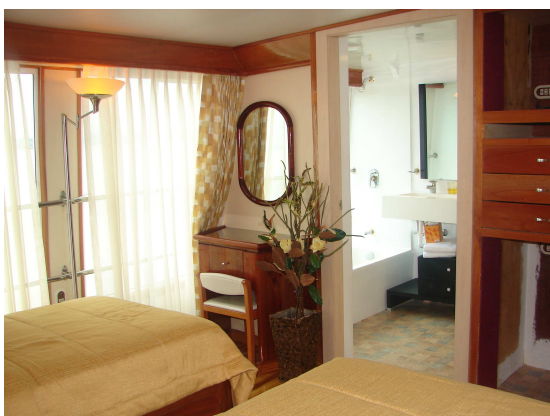


Queen of Galapagos

POWER-KATAMARAN DER LUXUSKLASSE

Eine der elegantesten und komfortabelsten Katamarane der Galapagos-Inseln. Die Kabinen und Gesellschaftsräume auf dieser Jacht sind großzügig angelegt. Der kraftvolle Motor sorgt dafür, dass man schnell zum Ziel kommt. Obwohl dieser Katamaran relativ groß ist, nimmt er nur eine geringe Passagierzahl von 16 Personen an Bord, was eine intime Atmosphäre gewährleistet.

Länge:	30 Meter
Breite:	9 Meter
Schnelligkeit:	9 Knoten
Kapazität:	16 Personen
Ausstattung:	8 Luxus-Doppelkabinen, 1 Suite, alle Kabinen mit Klimaanlage und eigenem Badezimmer, Speisezimmer, Gesellschaftsräume, Bar
Mannschaft:	8 plus ein Naturguide



REISEVERLAUF:

ROUTE: 8 TAGE

(Montag bis Montag)

- | | |
|--------|---|
| 1. Tag | Flughafen auf der Insel Baltra - Plazas |
| 2. Tag | San Cristobal Insel: Galapaguera – Insel Lobos |
| 3. Tag | Española: Punta Suárez – Gardner Bay |
| 4. Tag | Floreana: Post Office Bay – Devil's Crown – Punta Cormorant |
| 5. Tag | Santa Cruz: Charles Darwin Station – Santa Cruz Hochland |
| 6. Tag | North Seymour - Bachas |
| 7. Tag | Bartolome – Sullivan Bay . |
| 8. Tag | Caleta Tortuga Negra - Flughafen |

ROUTE: 5 TAGE

(Montag bis Freitag)

- | | |
|--------|---|
| 1. Tag | San Cristobal - Loberia |
| 2. Tag | Plazas - Insel Santa Fé |
| 3. Tag | Española: Punta Suárez – Gardner Bay |
| 4. Tag | Floreana: Post Office Bay – Devil's Crown Punta Cormorant |
| 5. Tag | Santa Cruz: Charles Darwin Station – Hochland |

ROUTE: 4 TAGE

(Freitag bis Montag)

- | | |
|--------|---|
| 1. Tag | Santa Cruz: Charles Darwin Station – Hochland |
| 2. Tag | North Seymour I. – Bachas |
| 3. Tag | Sullivan - Bartholome I. |
| 4. Tag | San Cristobal – Interpretation Centre – Flughafen |