

Yacht Golondrina

TOURISTENKLASSE MOTORSEGLER

Die Yacht Golondrina ist eine von den kleineren Motorsegelyachten und bietet 14 Passagieren Platz in 7 Doppelkabinen mit Etagenbetten. Alle Kabinen haben Klimaanlage und ein eigenes Badezimmer mit Dusche. Es herrscht eine intime, gemütliche Atmosphäre an Bord!

Länge:	22 Meter
Breite:	5 Meter
Schnelligkeit:	8 Knoten
Motor:	2 Gardner Dieselmotoren, 127 PS
Generatoren:	2 Kohler 13 kw, 10 Kw
Satelliten Info:	Radar, magnetischer Kompass, GPS, VHF Radio, SSB Radio, Satelliten EPIRB
Sicherheitsausrüstung:	Rettungsboote mit Außenbordmotor, 2 Schlauchboote, Rettungswesten, Feuerlöscher
Strom:	110V / 220V
Kapazität:	14 Passagiere
Kabinen:	7 Doppelkabinen mit privatem Badezimmer, Klimaanlage und heißem/ kaltem Wasser. Alle Kabinen sind ausgestattet mit Etagenbetten.
Gemeinschaftsräume:	Bar im Innern, weitläufiges Sonnendeck. Komfortabler Raum mit Fernseher, Videorekorder und Büchern.
Mannschaft:	5 Personen plus zweisprachiger Naturführer (Spanisch – Englisch) (Level II)
Schnorchelausrüstung:	Ausrüstung bestehend aus Maske & Schnorchel (zu mieten)



ROUTE A: 4 TAGE

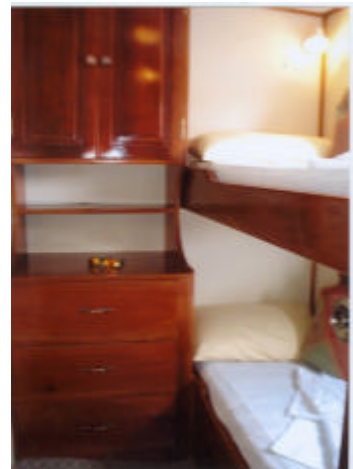
(Dienstag bis Freitag)

1. Flughafen auf Baltra - El Chato
2. Insel Isabela / Humedades / Muro de las Lágrimas ("Mauer der Tränen"), Centro de Crianza Arnaldo Tupiza – Sierra Negra
3. Insel Santa Cruz / Bahía Ballena / Eden
4. Insel Santa Cruz / Charles Darwin Station - Flughafen Baltra

ROUTE B: 5 TAGE

(Freitag bis Dienstag)

1. Flughafen auf Baltra – Sombrero Chino
2. Insel Fernandina / Point Espinoza - Insel Isabela / Bahía Urbina
3. Insel Isabela / Moreno Point / Caleta Tagus
4. Insel Santiago / Playa Espumilla / Caleta Bucanero
5. Insel Santa Cruz / C. Darwin Station - Flughafen Baltra



ROUTE C: 8 TAGE

(Freitag bis Freitag)

1. Flughafen auf Baltra / Bachas
2. Insel Genovesa / El Barranco / Darwin Bucht
3. Insel Bartolomé / Sullivan Bucht
4. Insel Plaza Sur - Insel Santa Fe
5. Insel San Cristobal / Cerro Brujo - Insel Lobo / León Dormido
6. Insel Española / Punta Suárez / Gardner Bucht – Insel Gardner – Insel Osborn
7. Insel Floreana / Punta Cormorant / Corona del Diablo
8. Insel Seymour Norte - Flughafen von Baltra

ROUTE D: 8 TAGE / 7 Nächte als eine Kombination von route A und B.



STORNIERUNGSREGELUNGEN

- ✂ bis 90 Tage vor Abfahrt kann eine Tour kostenlos storniert werden.
- ✂ Wenn eine Tour 89-60 Tage vor Abfahrt storniert wird, dann werden \$ 50 pro Person als Stornierungskosten in Rechnung gestellt.
- ✂ Wenn eine Tour 59-30 Tage vor Abfahrt storniert wird, dann werden 30% der kompletten Reisekosten als Stornierungskosten in Rechnung gestellt.
- ✂ Wenn eine Tour 29-0 Tage vor Abfahrt storniert wird, dann werden die kompletten Reisekosten als Stornierungskosten in Rechnung gestellt.